

Devenez un(e) pro !

Certification TPMA (Trainer Performance Monitoring and Assessment) IFC-LPI

IFC, une organisation membre du Groupe de la Banque mondiale, et le Learning and Performance Institute, une autorité mondiale dans le domaine de la formation professionnelle et du développement des compétences, se sont associés pour proposer un certificat de formation reconnu à l'échelle internationale et bâtir un réseau de prestataires de services compétents et fiables sur les marchés émergents.

Qui peut bénéficier de cette certification ?

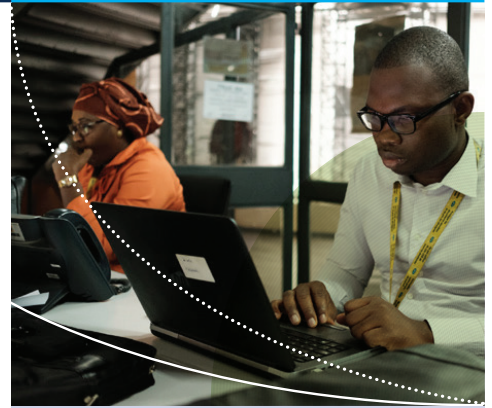
Si vous êtes un formateur expérimenté souhaitant améliorer ses techniques d'animation et obtenir une reconnaissance professionnelle, ou un formateur débutant voulant atteindre un niveau professionnel, cette certification est faite pour vous.

Pourquoi devenir un formateur certifié TPMA IFC-LPI ?



La certification TPMA IFC-LPI prouve que vos connaissances professionnelles, ainsi que vos compétences et techniques d'animation sont pertinentes, actualisées et qu'elles répondent aux normes de l'industrie. Par ailleurs, la certification :

- Permet de continuer d'acquérir des compétences et des connaissances afin de rester à l'avant-garde sur un marché en constante évolution
- Ouvre l'accès au réseau de ressources et aux communautés d'IFC et du LPI pour dynamiser votre entreprise
- Permet de bâtir une confiance inestimable sur les plans personnel et professionnel
- Confère un avantage concurrentiel sur le marché de la formation et vous ouvrira de nouvelles perspectives de carrière



« Je suis formatrice depuis plus de 10 ans, mais pendant la phase d'évaluation de la certification TPMA, je me suis aperçue que j'avais encore beaucoup de choses à apprendre. **Aujourd'hui, mes séances de formation sont plus engageantes et intéressantes** grâce aux nombreuses interactions avec les participants ».

M^{me} Edughom Hanson

Directrice générale adjointe,
Wider Perspectives Limited, Nigéria

« Je recommande cette certification à tous les formateurs. J'ai fait confiance à ILC et au LPI, et cela m'a ouvert davantage de portes. Je me rends compte que **j'arrive mieux à gérer une classe avec des compétences mixtes, ce qui me permet de satisfaire tous les participants et de répondre à leur attentes** ».

M^{me} Kelechi Amoo

Administratrice de l'académie,
CleanAce Academy, Nigéria

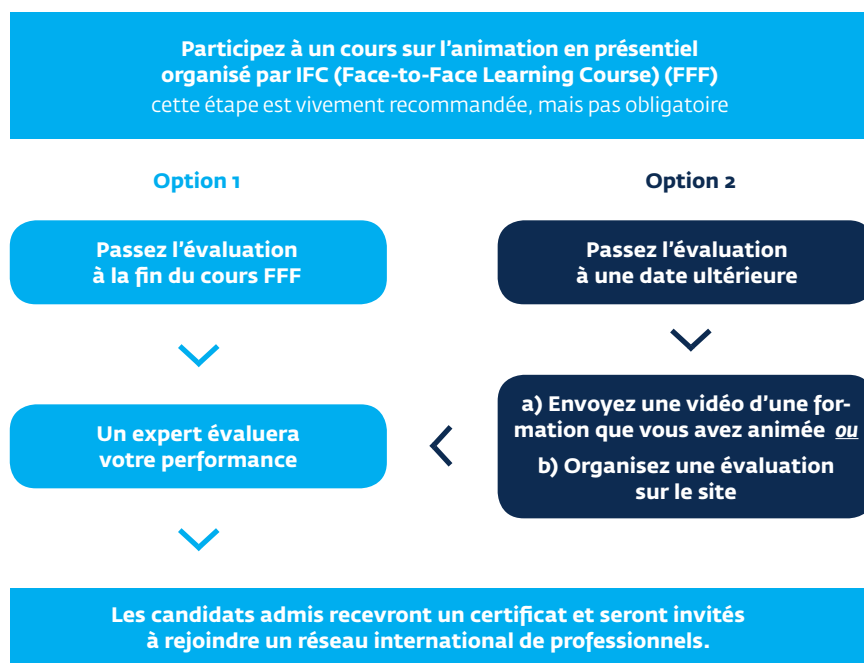
En quoi la certification TPMA IFC-LPI est-elle unique ?

La certification TPMA IFC-LPI est un complément indispensable à votre panoplie d'outils de formation, car elle vous donne davantage de souplesse et de confiance en vous pour adapter vos services aux besoins uniques de vos apprenants sur les marchés émergents. Elle est proposée dans le monde entier par l'intermédiaire d'un réseau de maîtres-formateurs locaux et régionaux certifiés par IFC et le LPI.

Comment vais-je obtenir la certification ?

Selon vos besoins et vos préférences, vous pouvez être évalué de différentes manières dans le cadre de la certification TPMA IFC-LPI.

Le diagramme ci-dessous montre les principales étapes du processus de certification.



Pour de plus amples détails ou pour candidater à la certification TPMA IFC – LPI, contactez un expert certifié IFC – LPI. Une liste complète d'experts certifiés est disponible sur le site: www.ifc.org/SMEFinance/LocalAdvisoryServices

À propos d'IFC

Organisation membre du Groupe de la Banque mondiale, la Société financière internationale (IFI) est la plus grande institution mondiale d'aide au développement dont les activités concernent exclusivement le secteur privé dans les pays en développement. IFC finance des entreprises du secteur privé sur les marchés émergents, mobilise des capitaux sur les marchés financiers internationaux, aide les clients à améliorer la viabilité sociale et environnementale, et fournit des services de conseils aux entreprises et aux gouvernements.

À propos du LPI

Fondé en 1995, au Royaume-Uni, le Learning and Performance Institute (LPI) est une organisation indépendante, à but non lucratif, dans le domaine de la formation et du développement. Elle offre plusieurs certifications, notamment la certification TPMA (Trainer Performance Monitoring and Assessment).

Pour de plus amples informations sur les Principes pour l'apprentissage, le Guide pour la formation, les cours de renforcement des compétences et les certifications, veuillez également visiter le site www.growlearnconnect.org

